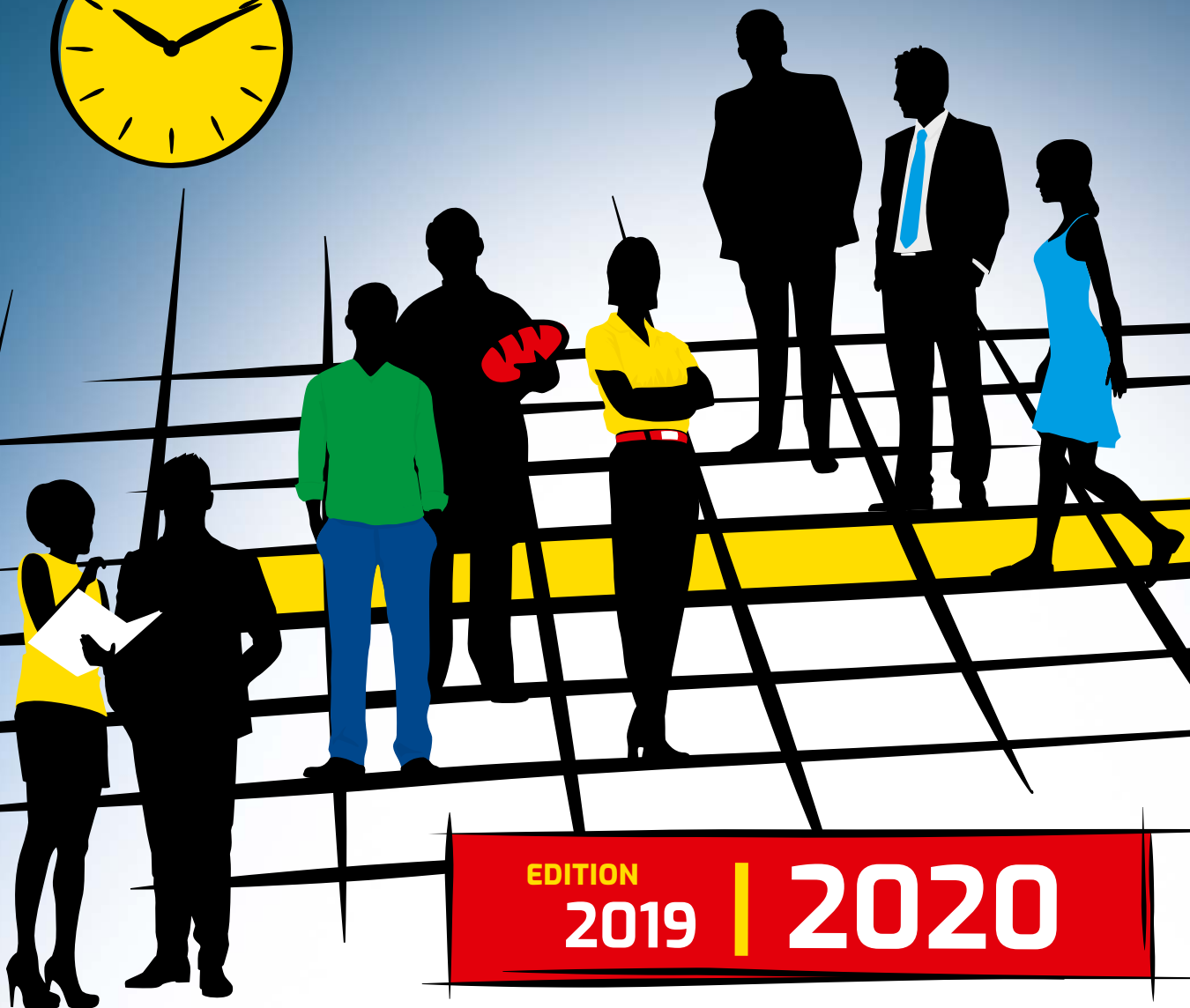


# WORKFORCE

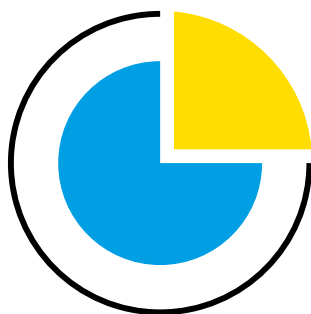
## ZEIT- UND PERSONAL- RESSOURCEN IM GRIFF



EDITION

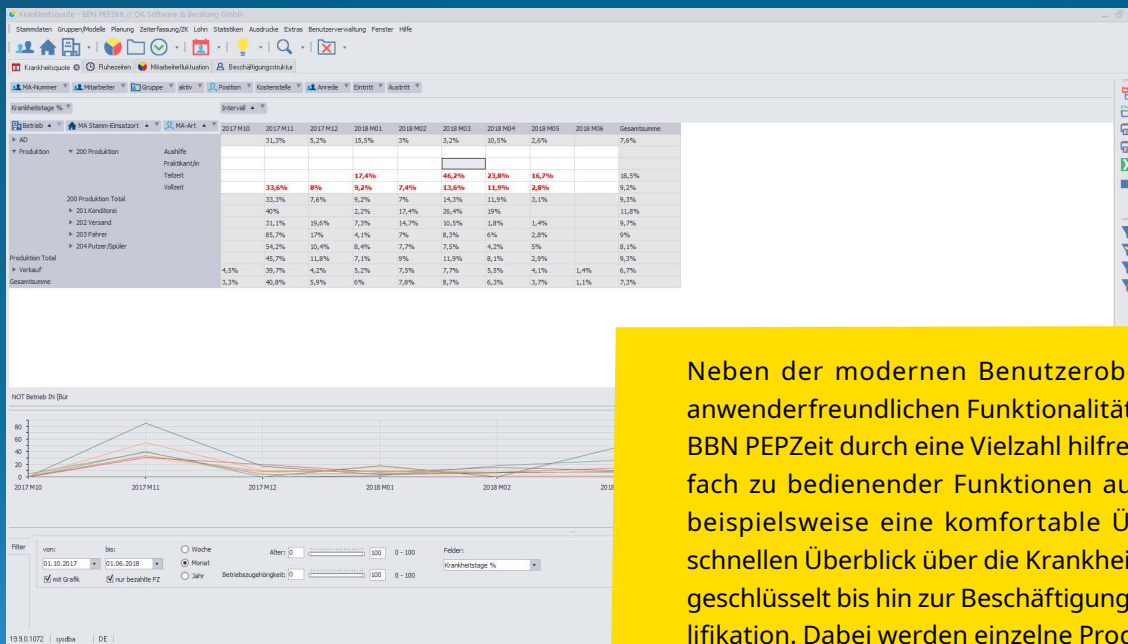
2019

| 2020

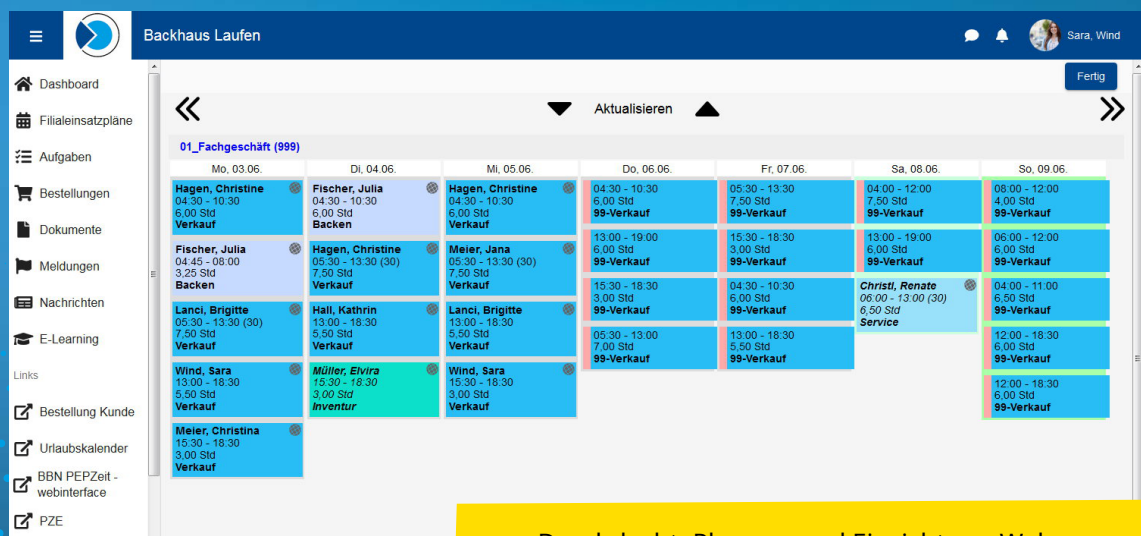


**BBN**  
*PEPZeit*

# Einsatzplanung, Zeiterfassung und Zutrittskontrolle in einem System



Neben der modernen Benutzeroberfläche und anwenderfreundlichen Funktionalität zeichnet sich BBN PEPZeit durch eine Vielzahl hilfreicher und einfach zu bedienender Funktionen aus. So erlaubt beispielsweise eine komfortable Übersicht den schnellen Überblick über die Krankheitsquote – aufgeschlüsselt bis hin zur Beschäftigungsart und Qualifikation. Dabei werden einzelne Programmpunkte übersichtlich mit Tabs verwaltet.



Durchdacht: Planung und Einsicht per Webserver-Lösung.

## Die Workforce-Lösung für Ihr Unternehmen

Die besten Mitarbeiter in optimaler Besetzung zur richtigen Zeit am richtigen Ort – das bedeutet wirkungsvolle Einsatzplanung, Zeiterfassung und Zutrittskontrolle in einem System – oder kurz: BBN PEPZeit. Mit dieser Lösung nutzen Sie als Verantwortlicher eines Bäckerei- oder Konditoreiunternehmens Ihre wertvollen Zeit- und Personalressourcen jetzt noch effektiver.

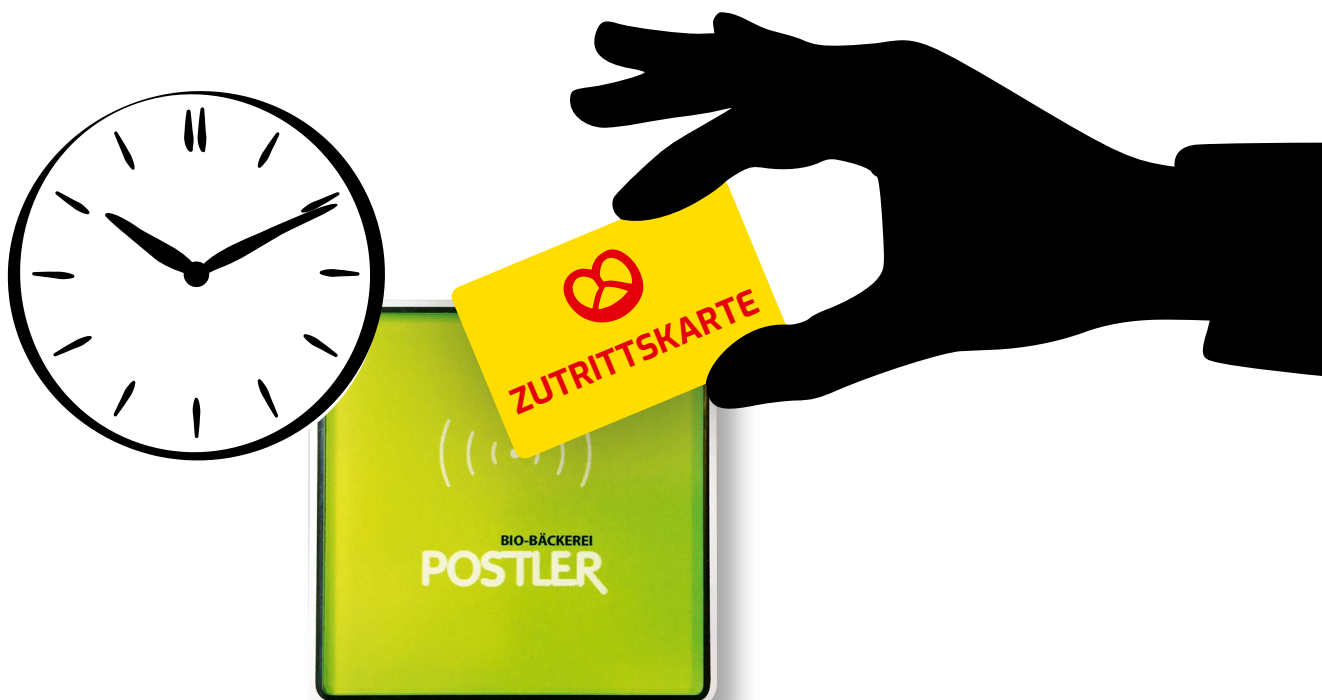
Sie profitieren von bedarfsgenauer Personalsteuerung, besser strukturierten Arbeitsabläufen, sicheren Zutrittskontrollen, einer spürbaren Entlastung der Administration sowie einer signifikanten Senkung der Lohnkosten. Und in der Folge von einer erhöhten Produktivität.

Mit BBN PEPZeit lassen sich Betriebsstätten und Einsatzorte nach Zeitkonten, Verfügbarkeit und Qualifikation der Mitarbeiter planen, Stundenkonten automatisieren und unternehmensweit ausgleichen, die Personalkosten und Lohnproduktivität auf Knopf-

druck ermitteln, Fehlzeiten- und Anwesenheitsübersichten in Echtzeit einsehen, Arbeitseinsätze flexibilisieren und Personalschwankungen synchronisieren, Zutritte regeln sowie An- und Abwesenheiten erfassen. Aussagekräftige Plan-Ist-Abgleiche zeigen jederzeit Bedarfs- und Einsparpotentiale.

BBN PEPZeit bedeutet auch für Ihr Unternehmen: Sichere Einsatzplanung, Zeiterfassung und Zutrittskontrolle in einem System. Damit haben Sie die Zeit- und Personalressourcen Ihres Unternehmens endlich im Griff.

- **schnelle Einsatzplanung**
- **einfache Zeiterfassung**
- **sichere Zutrittskontrollen**
- **Planungs- und Kostentransparenz**
- **Lohnkostensenkung**
- **erhöhte Produktivität**



# PEPZeit – So plant man heute

## Personaleinsatzplanung

Die Mitarbeiterinnen und Mitarbeiter Ihres Unternehmens sind eine wertvolle, aber auch teure und erfolgskritische Ressource. Um so wichtiger ist es, Ihr Personal mit sorgfältiger Einsatzplanung und mit ausreichender Kontrolle einzusetzen.

BBN PEPZeit ermöglicht die komfortable Planung sämtlicher Mitarbeiter und Schichten. Als Verantwortlicher planen Sie Betriebsbereiche und Einsatzorte nach Zeitkonten, Qualifikation und Verfügbarkeit. Stundenkonten lassen sich automatisiert und unternehmensweit ausgleichen. Fehlzeiten und Anwesenheiten können in Echtzeit eingesehen werden. Ganz wichtig: Sie ermitteln Personalkosten und Lohnproduktivität jederzeit auf Knopfdruck.

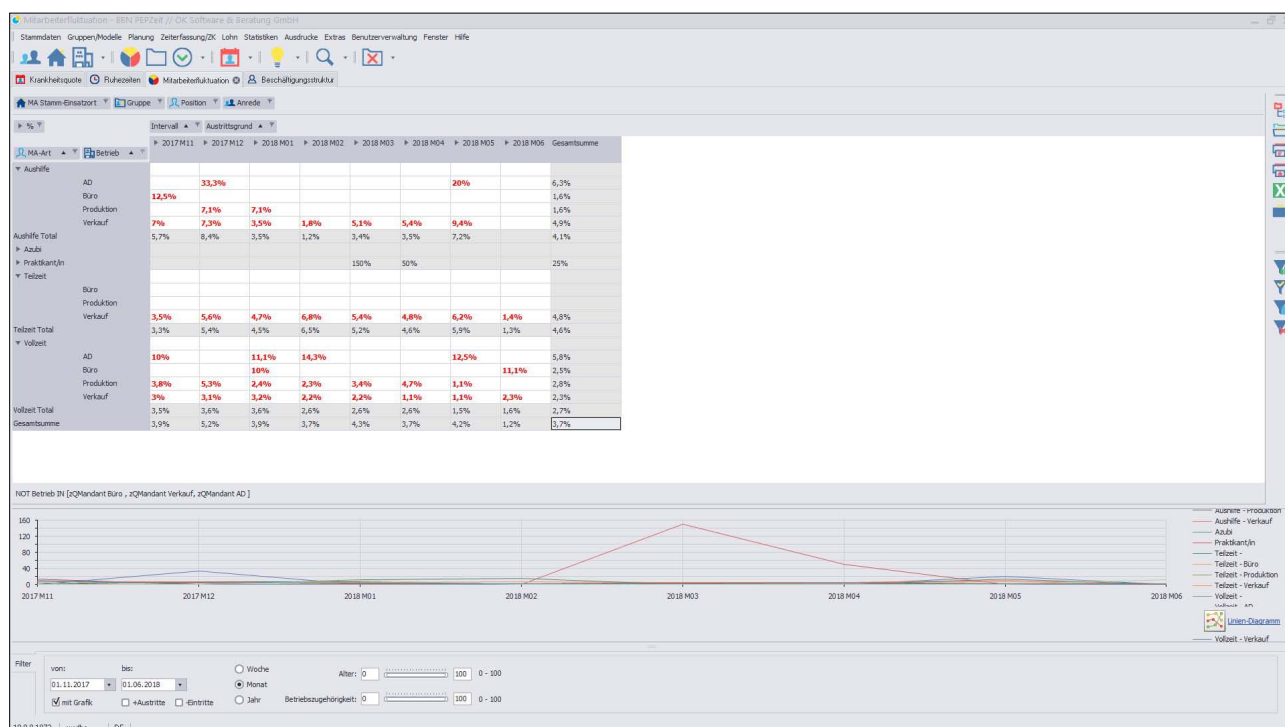
Mit BBN PEPZeit ist es möglich, deutlich mehr an fundiertem Zahlenmaterial zu generieren als bisher. Material, das Ihnen helfen kann, unternehmerische Entscheidungen auf echten Fakten auf-

zubauen. Ob Mannstatistik, Überstundenstatistik, Krankheitsquotenauswertung, Mitarbeiterfluktuation, Bedarfsstundenplanung oder mehr – mit BBN PEPZeit bewerten Sie Abteilungen und Filialen nach Personalkennzahlen. So können Sie Stärken und Schwächen aufdecken, die bei den sonst üblichen umsatzbasierten Betrachtungen eventuell nicht auffallen würden. In der Summe gewährleistet dies eine detailliertere und fundiertere Bewertung des Unternehmens als ganzes, einzelner Abteilungen oder einzelner Mitarbeiter.

Mit der Personaleinsatzplanung BBN PEPZeit profitieren Sie sofort von

- besser strukturierten Arbeitsabläufen
- einer spürbaren Entlastung der Administration
- bedarfsgenauer Personalsteuerung

BBN PEPZeit ist die richtige Lösung für alle, die ihr Personal effektiv und effizient einsetzen möchten.



Auch die Fluktuation von Mitarbeitern kann abhängig vom Einsatzort angezeigt werden. Dies kann Rückschlüsse auf die Qualität der Führungskräfte zulassen.

# Erweiterungsmodule

## Zeiterfassung

Als Erweiterungsmodul zur Personaleinsatzplanung bietet BBN PEPZeit umfassende Funktionen im Bereich Zeiterfassung. Neben der Möglichkeit einer Zeiterfassung über Buchungsterminals besteht die Möglichkeit, bereits erfasste Zeiten aus Ihrer Warenwirtschaft oder Ihrem Kassensystem zu importieren und diese auszuwerten.

Fehlbuchungen oder vergessene Abmeldungen können einfach und bequem mittels einer manuell ausgelösten Überprüfung angezeigt, korrigiert oder ergänzt werden. Ebenso steht ein Statusmonitor zur Verfügung, damit Sie stets den Überblick haben, welcher Mitarbeiter gerade an- oder abwesend ist.

Sie entscheiden, welche Zeiten letztendlich lohnrelevant sind – individuell für jeden Bereich in Ihrem Unternehmen. Über eine Matrix kann nahezu jede Konstellation berücksichtigt werden.

## Zutrittskontrolle

BBN PEPZeit bietet vielfältige Möglichkeiten im Bereich der Zutrittskontrolle. Sie legen fest, welcher Mitarbeiter zu welcher Zeit Zutritt erlangt. Zudem sind sämtliche Zutrittsbuchungen auch für die Zeiterfassung verwertbar.

Wetterfeste RFID-Leser – beispielsweise am Personaleingang – lassen Mitarbeiter die Türen öffnen, ohne dass Schlüssel ausgegeben werden müssen. Scheidet ein Mitarbeiter aus, wird sein Zugang kurzerhand gesperrt.

Mit dem BBN PEPZeit-Erweiterungsmodul Zutrittskontrolle verfügen Sie über umfassende Funktionen, damit nur berechtigte Personen Zugang zu den für sie freigegebenen Bereichen in Ihrem Unternehmen haben. Dies kann sogar in Abhängigkeit zur geplanten Arbeitszuteilung erfolgen.



Zutrittsleser – einfach oder individuell bedruckt

# Ganz ausgezeichnet ...

Die **Personaleinsatzplanung** BBN PEPZeit zeichnet sich durch viele Vorteile für Ihr Unternehmen aus:

- Planung von Betriebsstätten und Einsatzorten nach Zeitkonten, Verfügbarkeit und Qualifikation der Mitarbeiter
- automatisierter, unternehmensweiter Ausgleich von Stundenkonten
- Einblick in Personalkosten und Lohnproduktivität auf Knopfdruck
- Fehlzeiten- und Anwesenheitsübersichten in Echtzeit
- Flexibilisierung von Arbeitseinsätzen
- Synchronisierung von Personalschwankungen
- effizienter und flexibler Einsatz von Ressourcen dank unternehmensweiter Übersicht auf Zeitkonten, Verfügbarkeit und Qualifikationen der Mitarbeiter
- geringerer Planungsaufwand und weniger Dispositionsfehler (Vermeidung von Nicht-Besetzung oder Doppel-Besetzung)
- Schichtplanung nach Qualifikation und Einsatzort
- automatische Stundenkonten und Lohnartenverwaltung
- Unterstützung flexibler Arbeitszeitmodelle
- Standard-Vorlagen und beliebig viele Standardpläne
- Führen von Arbeitszeitkonten in einem System
- kompletter Fehlzeitenplaner / Urlaubsplaner
- Planung und Einsicht per Webserver-Lösung

- frei definierbare Fehlzeitenarten
- vielfältige Ausdruck-Optionen
- aussagekräftige Auswertungen und Statistiken
- offene Schnittstellen und durchgängiger Datenfluss zu Lohn, Kasse und Warenwirtschaft
- moderne Benutzeroberfläche und anwenderfreundliche Funktionalität

Das sind die Vorteile des Erweiterungsmoduls **Zeiterfassung:**

- Fehlzeiten und Anwesenheitsübersicht in Echtzeit
- Plan-Ist-Abgleiche zeigen Bedarfs- oder Einsparpotentiale
- unkomplizierte Korrektur- und Anpassungsfunktionen
- leicht verständliche Stundenkonten
- flexible Kompaktansicht aller Stundenkonten
- übersichtliche Arbeitszeitenkontrolle

Das sind die Vorteile des Erweiterungsmoduls **Zutrittskontrolle:**

- sichere Zutrittskontrolle
- definierbare Orte, Geräte und Türen
- definierbare Zeitzonen
- Zuordnung von Mitarbeitern zu Freigabe-Gruppen
- übersichtliche Zutrittsbuchungen

## **Schnittstellen zu BBN PEPZeit (Lohnschnittstelle und Warenwirtschaftschnittstelle)**

- Anlage und Verwaltung von Lohnarten und Lohnmodellen
- Zuordnung von Lohnmodellen zu Mitarbeitern
- frei definierbarer Abrechnungszeitraum
- Export in diverse Lohnprogramme wie Datev, Exact, Lexware
- Schnittstelle zu verschiedenen Warenwirtschaftssystemen zur Kalkulation der Leistungszahlen
- tägliche, wöchentliche oder wahlweise monatliche Übergabe von Planzeiten, Ist-Zeiten oder Stundenkonto-Zeiten



## Entdecken Sie die Welt von BBN

Mit der BBN-Produktfamilie sind wir seit über zwölf Jahren Ihr kompetenter Ansprechpartner in den Bereichen Bäckereisoftware, Kassensysteme sowie Personal- und Ressourcenmanagement. Neu ist unser leistungsstarkes Werkzeug zur Online-Vernetzung: BBN-Connect. Damit verwalten Sie alle organisatorischen Bereiche Ihres Unternehmens unter einer modernen Benutzeroberfläche einfach und übersichtlich.

Alles aus einem Haus: Neben den umfassenden Systemlösungen für Bäckerei- und Konditoreibetriebe stehen wir Ihnen als Beratungs-, Implementierungs- und Support-Partner zur Seite. Mit Qualität, Zuverlässigkeit und Kompetenz. Versprochen!

## Support und Service

Optimal vorbereitet: In Kooperation mit der Akademie des Deutschen Bäckerhandwerks in Weinheim bieten wir regelmäßig Seminare an. Für eine aktuelle Übersicht besuchen Sie unsere Seminarübersicht auf [www.ok-gmbh.com](http://www.ok-gmbh.com). Sollten Sie darüber hinaus weitere Unterstützung benötigen – keine Sorge: Gerne hilft Ihnen ein Kollege unseres Support-Teams jederzeit am Telefon und per Fernwartung weiter.

## Erfahrungen und Referenzen

Gemeinsam mit unseren Partnern sind wir seit vielen Jahren erfolgreich für unsere Kunden tätig. Überzeugende Lösungen, technischer Sachverstand und langjährige Erfahrung – drei gute Gründe, weshalb sich zahlreiche renommierte Bäckereien und Konditoreien für uns und unser Angebot entschieden haben. Mittlerweile vertrauen mehr als 550 Kunden im deutschsprachigen Raum auf BBN. Unsere aktuellen Referenzen entnehmen Sie bitte unserer Webseite unter [www.ok-gmbh.com](http://www.ok-gmbh.com).

## Auch in Ihrer Nähe

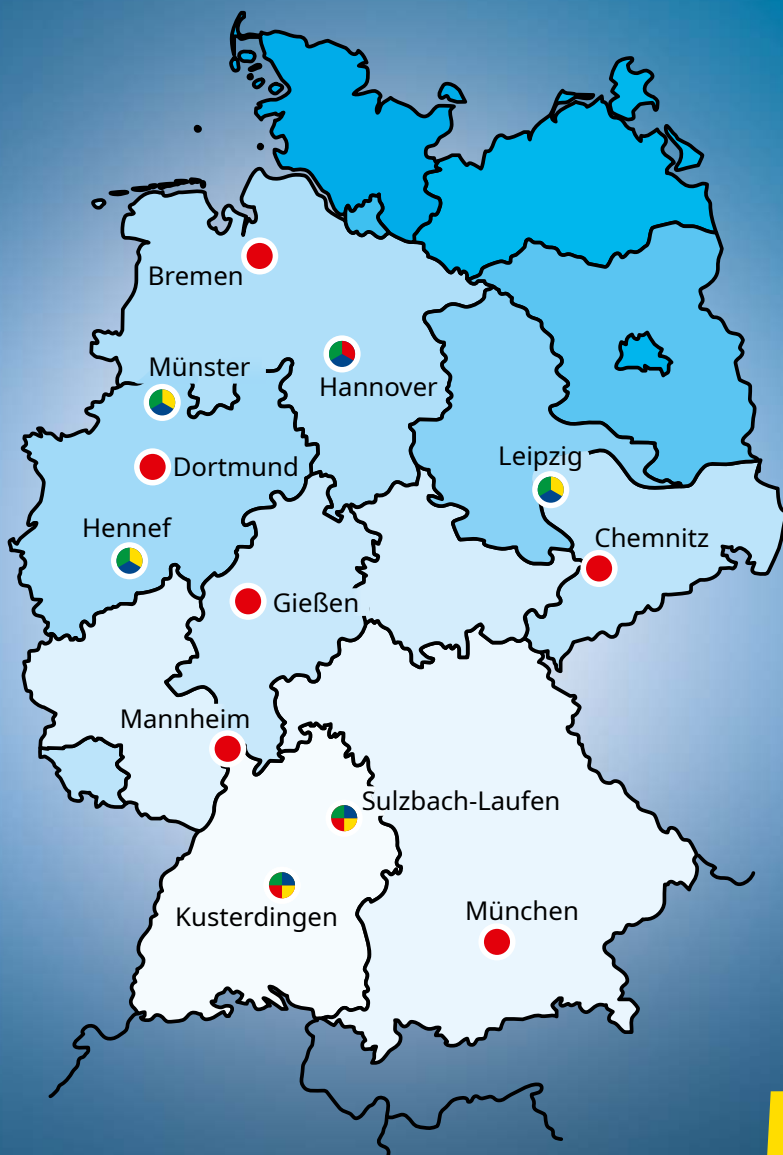
Der Hauptsitz der O.K. Software & Beratung GmbH befindet sich in Sulzbach-Laufen. Bundesweit arbeiten wir mit mehr als 30 Mitarbeitern und Kassenspartnern an Ihrem Erfolg.

## Unsere Standorte

-  BBN-Software
-  BBN-Kasse
-  BBN PEPZeit
-  BBN-Connect

## Sprechen Sie uns an

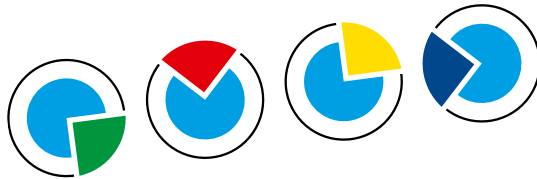
Wir beraten Sie zu allen Fragen rund um Ihre neue BBN-Branchenlösung. Gerne erstellen wir Ihnen ein individuelles Angebot.



[www.ok-gmbh.com](http://www.ok-gmbh.com)

# BBN

**BÄCKEREI-SOFTWARE**  
**KASSENSYSTEME**  
**WORKFORCE**  
**CONNECTIVITY**



O.K. Software & Beratung GmbH  
Aalener Straße 12/1  
74429 Sulzbach-Laufen

+49 (0)7071 93877-0  
+49 (0)7071 93877-29 (Fax)  
info@ok-gmbh.com

**[www.ok-gmbh.com](http://www.ok-gmbh.com)**